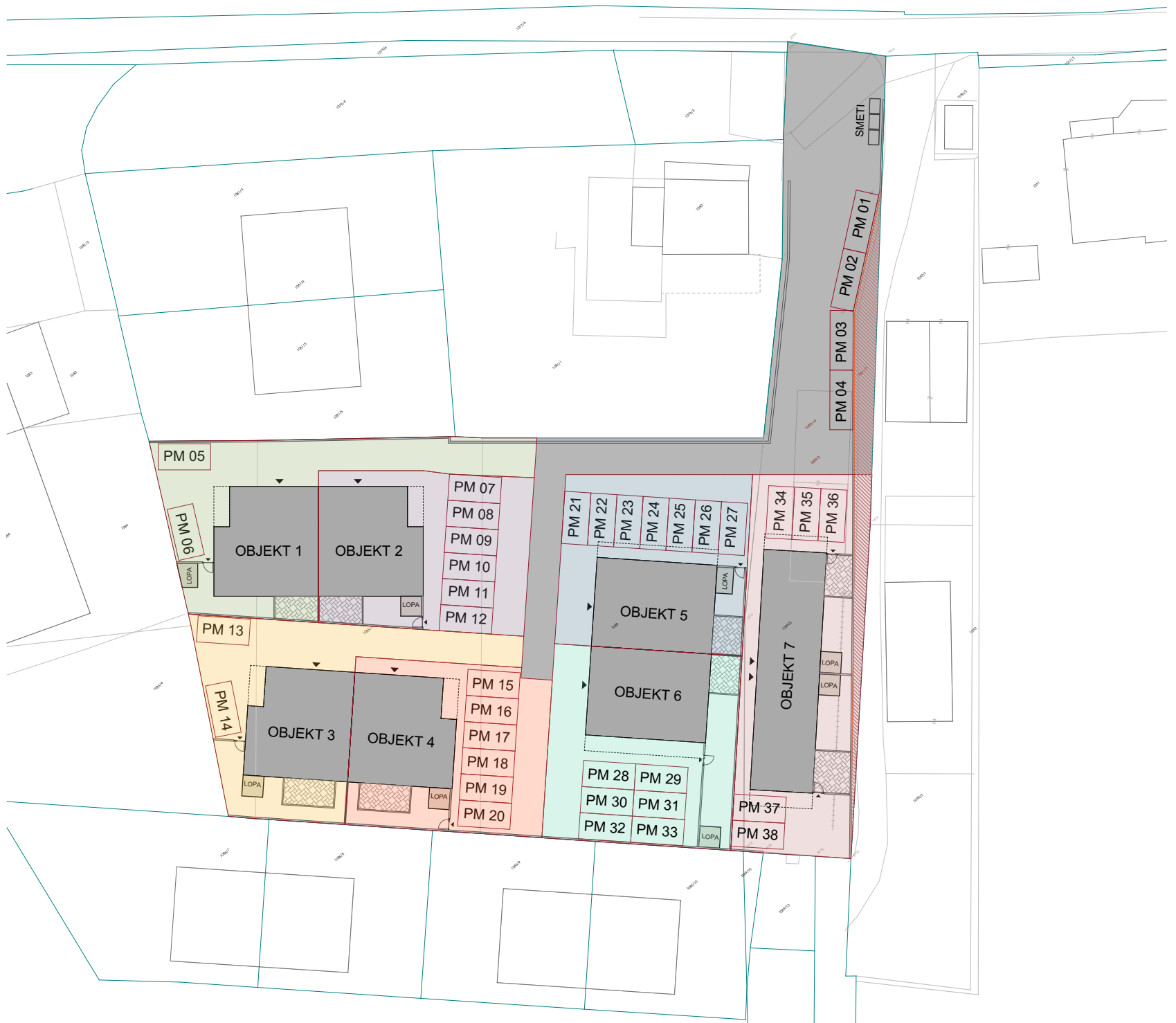


UREDITVENA SITUACIJA

PRIKAZ OBJEKTOV S PRIPADAJOČIMI ZEMLJIŠČI

PRIKAZ OBJEKTOV NA ZEMLJIŠČU



	ZEMLJIŠČE OBJEKTA 1 - 312,2 m ²		ZEMLJIŠČE OBJEKTA 5 - 300,0 m ²
	ZEMLJIŠČE OBJEKTA 2 - 301,3 m ²		ZEMLJIŠČE OBJEKTA 6 - 335,0 m ²
	ZEMLJIŠČE OBJEKTA 3 - 308,0 m ²		ZEMLJIŠČE OBJEKTA 7 - 418,0 m ²
	ZEMLJIŠČE OBJEKTA 4 - 300,4 m ²		DOVOZNA POT



OPOMBA: vse kvadrature so približne vrednosti in lahko od končnih kvadratur odstopajo!

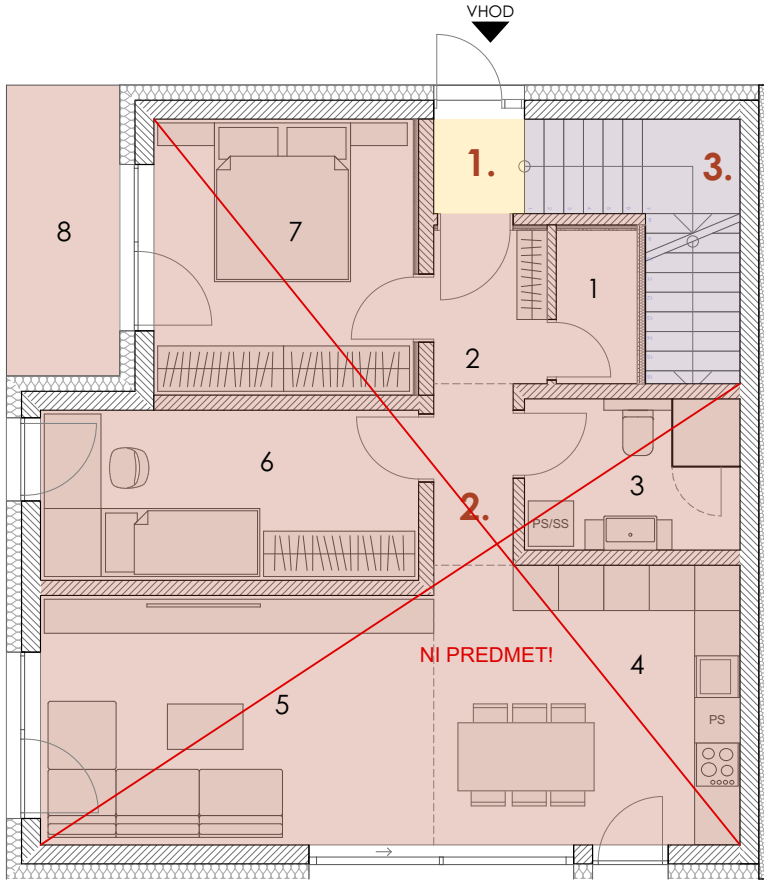
OPOMBE:

Vsa stanovanjska oprema je vrisana informativno.
Pozicija, velikost in oblika sanitarnih elementov in grelnih teles ter širina vrat in debelina sten so vrisani informativno.
Fasada in zasteklitev, ter pozicije odpiranja oken, bodo izvedeni skladno z PZI.
Investitor si pridružuje pravico do sprememb, ki ne vplivajo na funkcionalnost stanovanj.

OBJEKT 1 - dvostanovanjski dvojček

STANOVANJE 1.2

PRITLIČJE



- SKUPNI DEL STAVBE
- STANOVANJE 1.1
- STANOVANJE 1.2

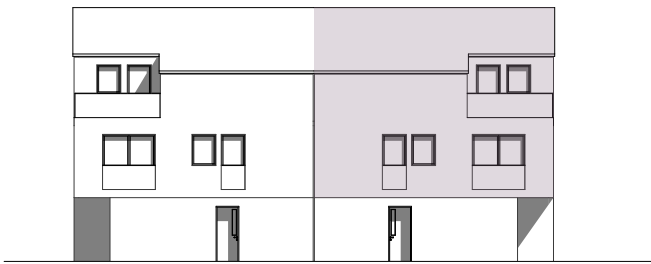
OPOMBA: vse kvadrature so približne vrednosti in lahko od končnih kvadratur odstopajo!

Objekt 1 - skupno			
1.	VHOD	PRITLIČJE	1,5
			1,5 m²
Stanovanje 1.2			
1.	STOPNICE	NADSTROPJE	6,5
2.	VHOD	NADSTROPJE	2,2
3.	HODNIK	NADSTROPJE	5,3
4.	WC / UTILITI	NADSTROPJE	3,3
5.	SHRAMBA	NADSTROPJE	2,7
6.	KUHINJA Z JEDILNICO	NADSTROPJE	26,2
7.	DNEVNA SOBA	NADSTROPJE	13,3
10.	STOPNICE	PODSTREŠJE	6,5
11.	HODNIK	PODSTREŠJE	10,9
12.	KOPALNICA	PODSTREŠJE	8,4
13.	SHRAMBA	PODSTREŠJE	8,8
14.	SOBA	PODSTREŠJE	8,8
15.	SPALNICA	PODSTREŠJE	12,6
16.	KOPALNICA	PODSTREŠJE	5,6
17.	HODNIK	PODSTREŠJE	4,1
18.	SUŠILNICA	PODSTREŠJE	5,9
			131,1 m²
Stanovanje 1.2 zunaj			
8.	SHRAMBA	NADSTROPJE	4,8
9.	TERASA	NADSTROPJE	19,2
19.	TERASA	PODSTREŠJE	10,9
			34,9 m²

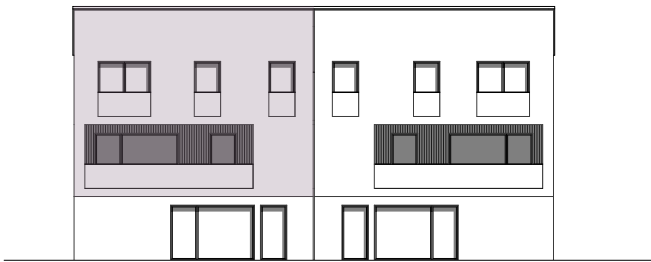
SESTAVINE DELA STAVBE		
	2 PM MESTI	25,0 m ²
UPORABNA POVRŠINA STANOVANJA:		116,4 m²

- OBJEKT
- PRIPADAJOČE ZEMLJIŠČE - ATRIJ
- PRIPADAJOČE PARKIRIŠČE
- LOPA

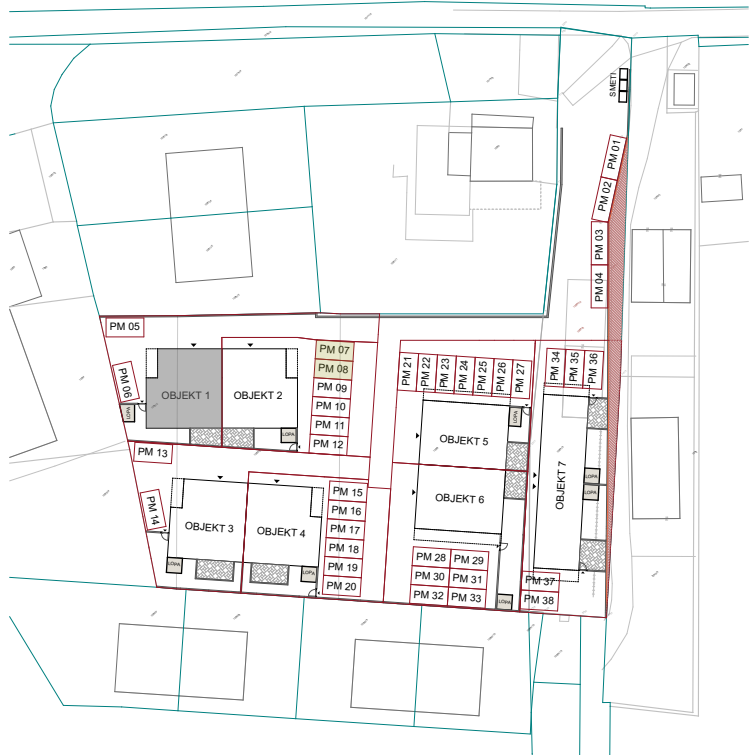
SEVEROVZHODNA FASADA



JUGOZHODNA FASADA



PRIKAZ OBJEKTA NA ZEMLJIŠČU



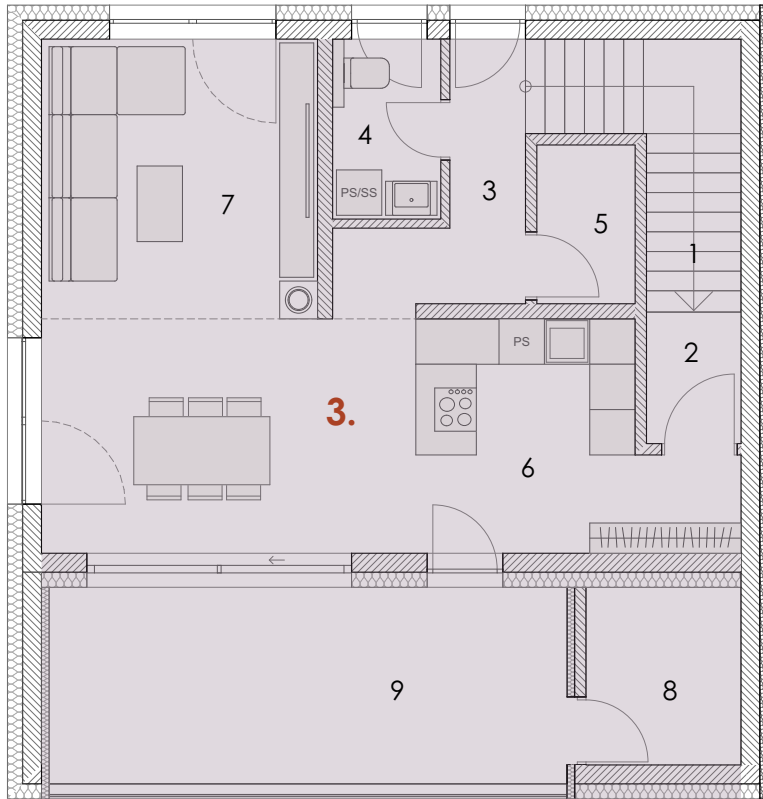
OPOMBE:
 Vsa stanovanjska oprema je vrisana informativno.
 Pozicija, velikost in oblika sanitarnih elementov in grelnih teles ter širina vrat in debelina sten so vrisani informativno.
 Fasada in zasteklitev, ter pozicije odpiranja oken, bodo izvedeni skladno z PZI.
 Investitor si pridružuje pravico do sprememb, ki ne vplivajo na funkcionalnost stanovanj.



OBJEKT 1 - dvostanovanjski dvojček

STANOVANJE 1.2

NADSTROPJE



- SKUPNI DEL STAVBE
- STANOVANJE 1.1
- STANOVANJE 1.2

OPOMBA: vse kvadrature so približne vrednosti in lahko od končnih kvadratur odstopajo!

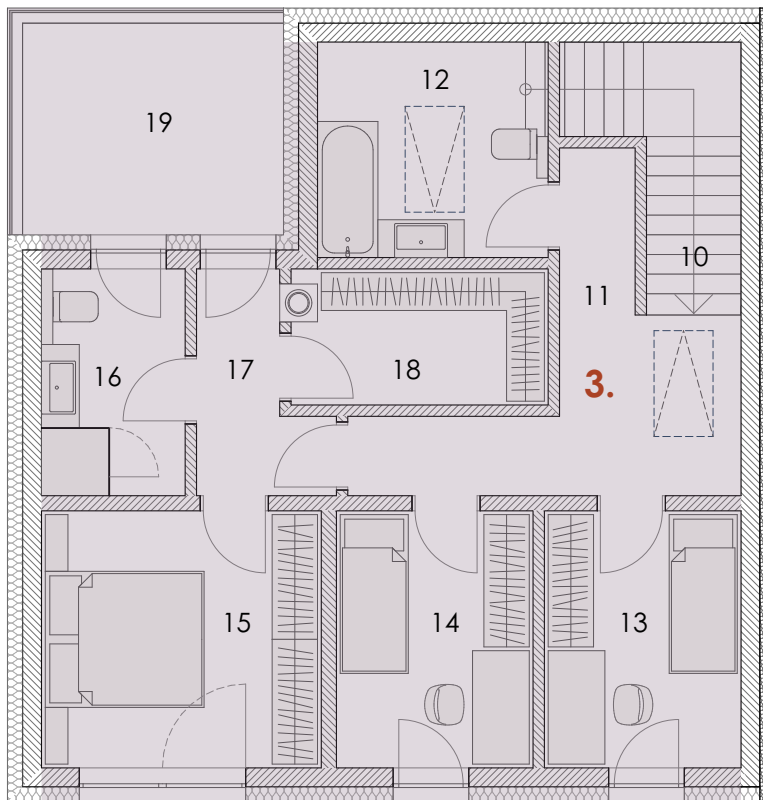
Objekt 1 - skupno			
1.	VHOD	PRITLICJE	1,5
			1,5 m²
Stanovanje 1_2			
1.	STOPNICE	NADSTROPJE	6,5
2.	VHOD	NADSTROPJE	2,2
3.	HODNIK	NADSTROPJE	5,3
4.	WC / UTILITI	NADSTROPJE	3,3
5.	SHRAMBA	NADSTROPJE	2,7
6.	KUHINJA Z JEDILNICO	NADSTROPJE	26,2
7.	DNEVNA SOBA	NADSTROPJE	13,3
10.	STOPNICE	PODSTREŠJE	6,5
11.	HODNIK	PODSTREŠJE	10,9
12.	KOPALNICA	PODSTREŠJE	8,4
13.	SHRAMBA	PODSTREŠJE	8,8
14.	SOBA	PODSTREŠJE	8,8
15.	SPALNICA	PODSTREŠJE	12,6
16.	KOPALNICA	PODSTREŠJE	5,6
17.	HODNIK	PODSTREŠJE	4,1
18.	SUŠILNICA	PODSTREŠJE	5,9
			131,1 m²
Stanovanje 1_2 zunaj			
8.	SHRAMBA	NADSTROPJE	4,8
9.	TERASA	NADSTROPJE	19,2
19.	TERASA	PODSTREŠJE	10,9
			34,9 m²

SESTAVINE DELA STAVBE

2 PM MESTI 25,0 m²

UPORABNA POVRŠINA STANOVANJA: 116,4 m²

PODSTREŠJE



OPOMBE:

Vsa stanovanjska oprema je vrisana informativno.
 Pozicija, velikost in oblika sanitarnih elementov in grelnih teles ter širina vrat in debelina sten so vrisani informativno.
 Fasada in zasteklitev, ter pozicije odpiranja oken, bodo izvedeni skladno z PZI.
 Investitor si pridružuje pravico do sprememb, ki ne vplivajo na funkcionalnost stanovanj.