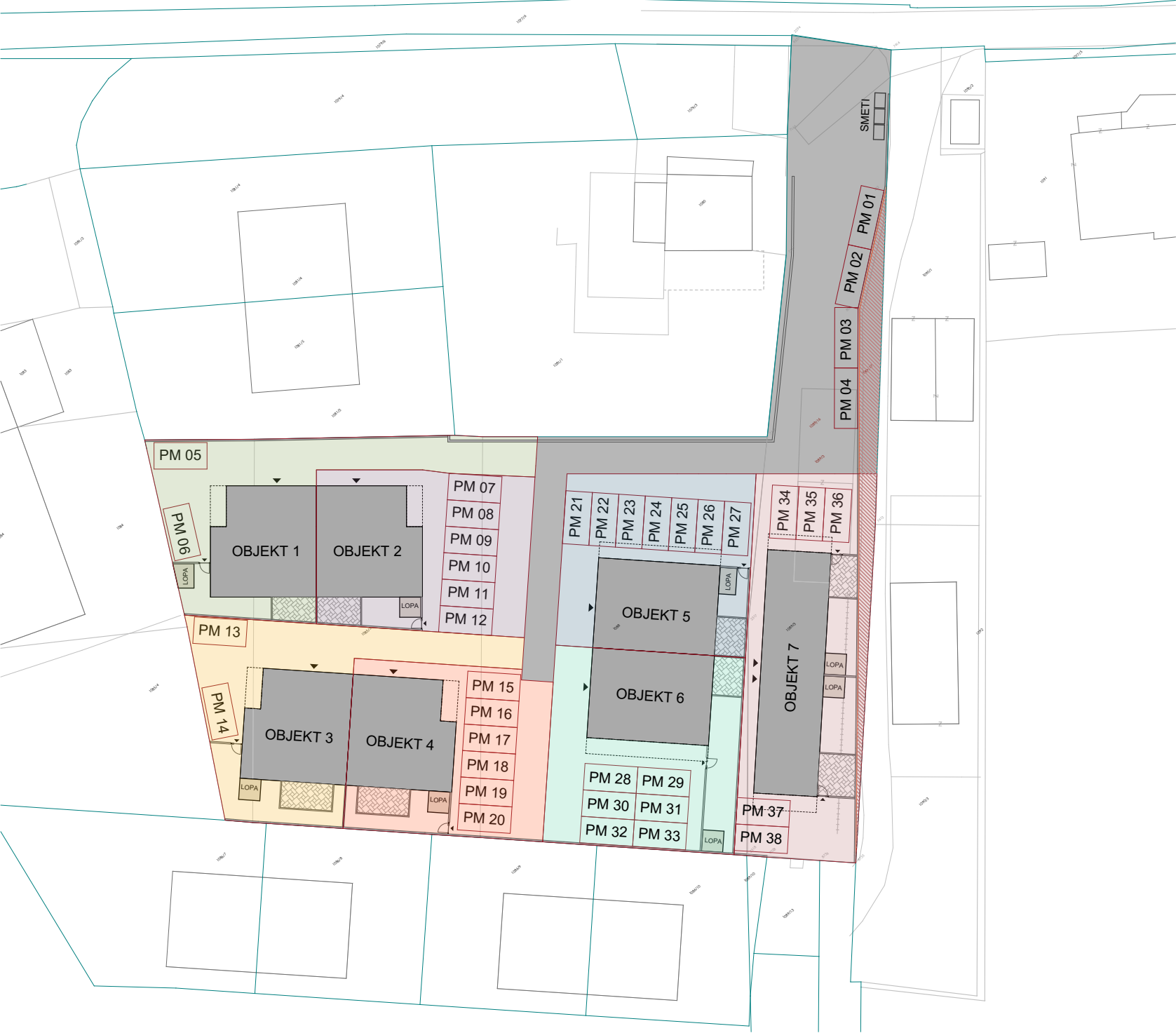


# UREDITVENA SITUACIJA

PRIKAZ OBJEKTOV S PRIPADAJOČIMI ZEMLJIŠČI

PRIKAZ OBJEKTOV NA ZEMLJIŠČU



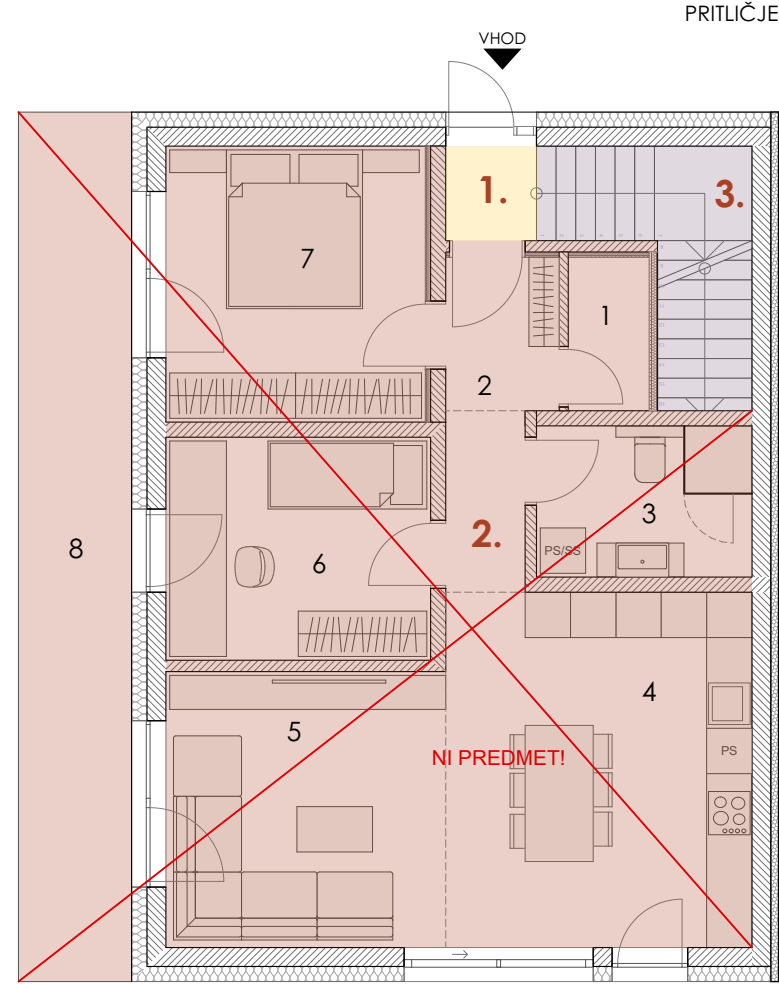
<div></div> ZEMLJIŠČE OBJEKTA 1 - 312,2 m <sup>2</sup>	<div></div> ZEMLJIŠČE OBJEKTA 5 - 300,0 m <sup>2</sup>
<div></div> ZEMLJIŠČE OBJEKTA 2 - 301,3 m <sup>2</sup>	<div></div> ZEMLJIŠČE OBJEKTA 6 - 335,0 m <sup>2</sup>
<div></div> ZEMLJIŠČE OBJEKTA 3 - 308,0 m <sup>2</sup>	<div></div> ZEMLJIŠČE OBJEKTA 7 - 418,0 m <sup>2</sup>
<div></div> ZEMLJIŠČE OBJEKTA 4 - 300,4 m <sup>2</sup>	<div></div> DOVOZNA POT

OPOMBA: vse kvadrature so približne vrednosti in lahko od končnih kvadratur odstopajo!

OPOMBE:  
Vsa stanovanjska oprema je vrisana informativno.  
Pozicija, velikost in oblika sanitarnih elementov in grelnih teles ter širina vrat in debelina sten so vrisani informativno.  
Fasada in zasteklitev, ter pozicije odpiranja oken, bodo izvedeni skladno z PZI.  
Investitor si pridružuje pravico do sprememb, ki ne vplivajo na funkcionalnost stanovanj.

OBJEKT 6 - dvostanovanjski dvojček

STANOVANJE 6.2



- SKUPNI DEL STAVBE
- STANOVANJE 6.1
- STANOVANJE 6.2

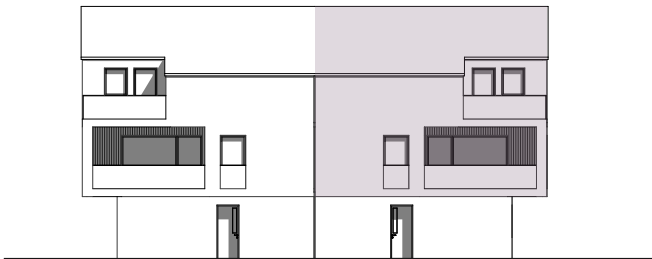
OPOMBA: vse kvadrature so približne vrednosti in lahko od končnih kvadratur odstopajo!

Objekt 6 - skupno			
1.	VHOD	PRITLIČJE	1,5
			1,5 m²
Stanovanje 6_2			
1.	STOPNICE	NADSTROPJE	6,5
2.	VHOD	NADSTROPJE	2,7
3.	WC	NADSTROPJE	2,7
4.	UTILITI	NADSTROPJE	2,8
5.	DNEVNA SOBA	NADSTROPJE	20,8
6.	KUHINJA Z JEDILNICO	NADSTROPJE	27,2
7.	SHRAMBA	NADSTROPJE	6,6
8.	HODNIK	NADSTROPJE	4,3
10.	STOPNICE	PODSTREŠJE	6,2
11.	HODNIK	PODSTREŠJE	11,2
12.	KOPALNICA	PODSTREŠJE	8,4
13.	SHRAMBA	PODSTREŠJE	11,3
14.	SHRAMBA	PODSTREŠJE	11,4
15.	SPALNICA	PODSTREŠJE	16,3
16.	KOPALNICA	PODSTREŠJE	5,6
17.	HODNIK	PODSTREŠJE	4,1
18.	SUSILNICA	PODSTREŠJE	6,1
			154,2 m²
Stanovanje 6_2 zunaj			
9.	TERASA	NADSTROPJE	18,3
19.	TERASA	PODSTREŠJE	10,9
			29,2 m²

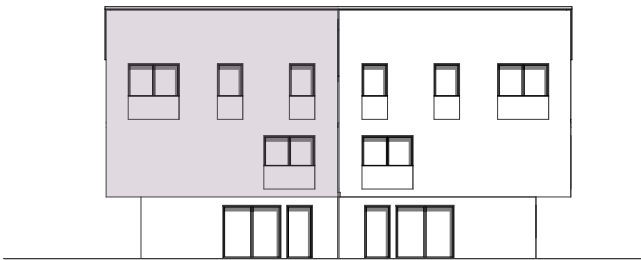
SESTAVINE DELA STAVBE		2 PM MESTI	25,0 m²
UPORABNA POVRŠINA STANOVANJA:			118,8 m²

- OBJEKT
- PRIPADAJOČE ZEMLJIŠČE - ATRIJ
- PRIPADAJOČE PARKIRIŠČE
- LOPA

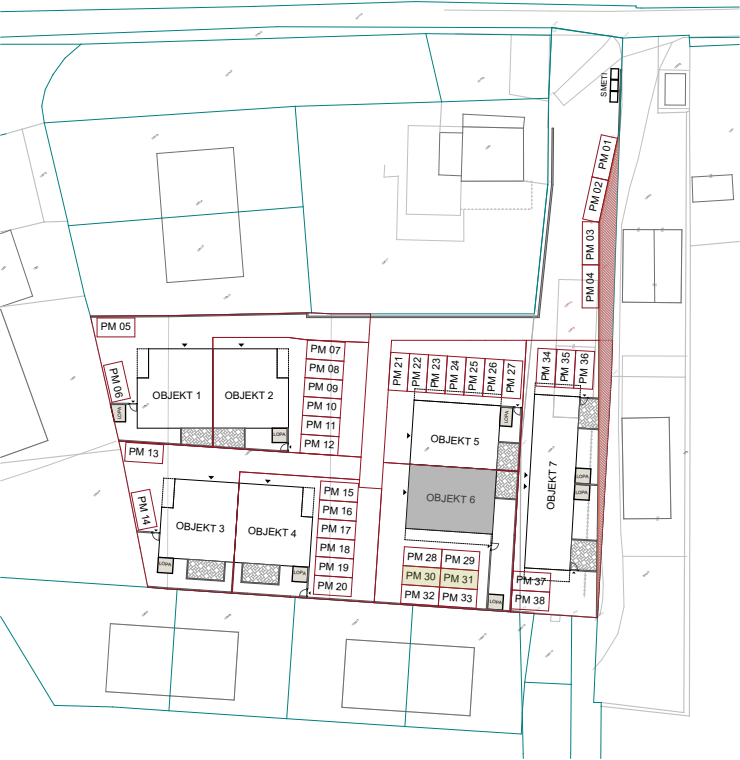
SEVEROZAHODNA FASADA



JUGOVZHODNA FASADA



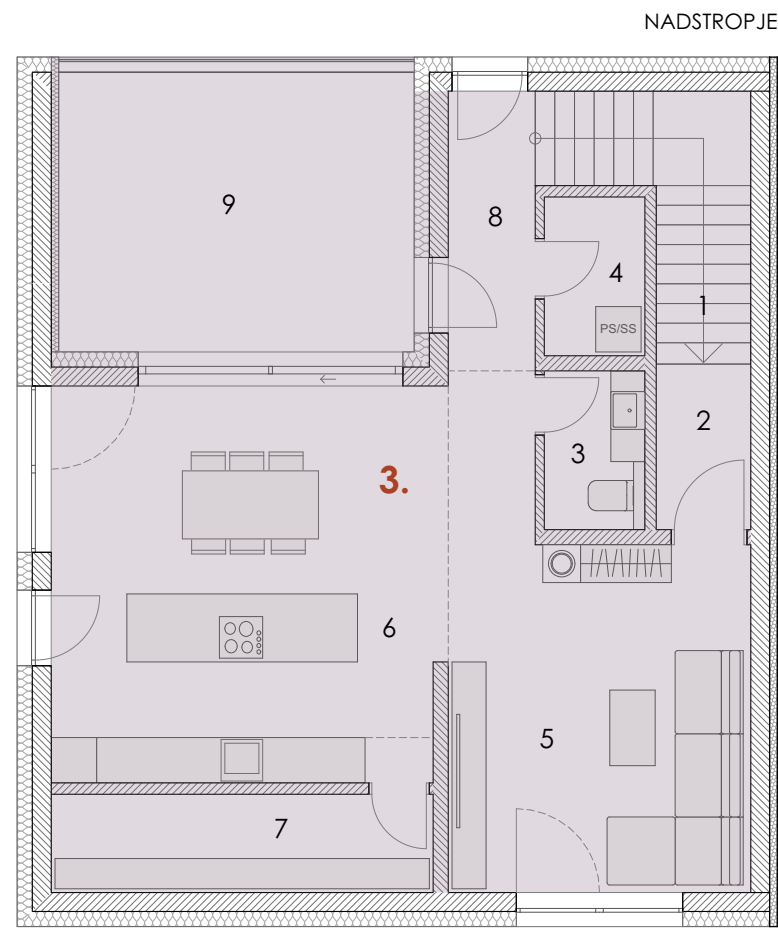
PRIKAZ OBJEKTA NA ZEMLJIŠČU



OPOMBE:  
Vsa stanovanjska oprema je vrisana informativno.  
Pozicija, velikost in oblika sanitarnih elementov in grelnih teles ter širina vrat in debelina sten so vrisani informativno.  
Fasada in zasteklitev, ter pozicije odpiranja oken, bodo izvedeni skladno z PZI.  
Investitor si pridružuje pravico do sprememb, ki ne vplivajo na funkcionalnost stanovanj.

OBJEKT 6 - dvostanovanjski dvojček

STANOVANJE 6.2

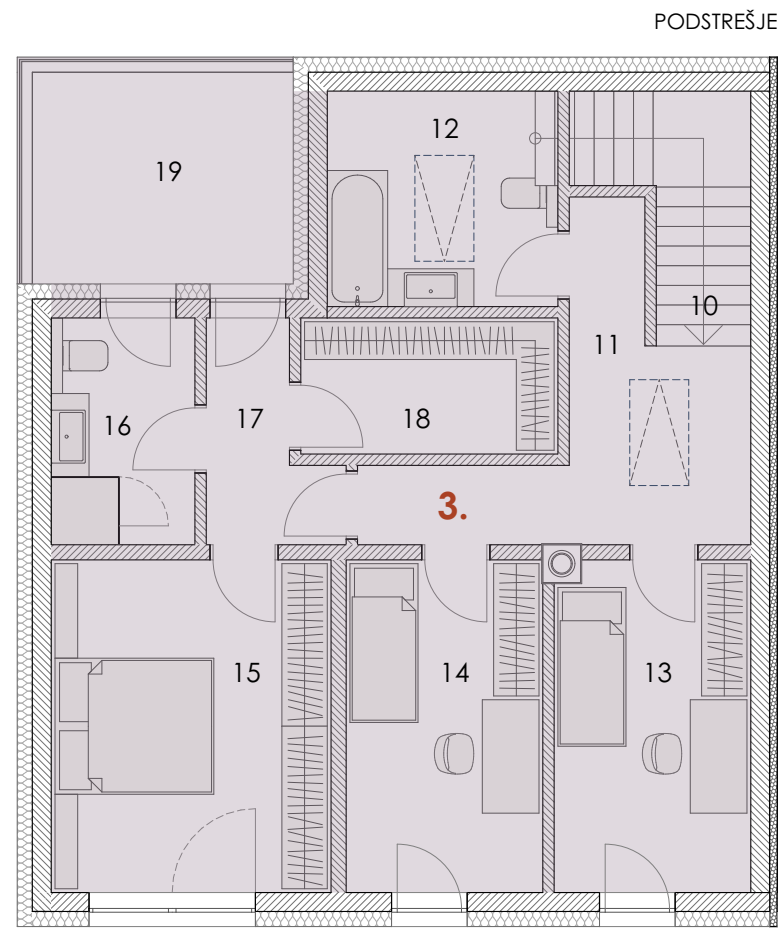


- SKUPNI DEL STAVBE
- STANOVANJE 6.1
- STANOVANJE 6.2

OPOMBA: vse kvadrature so približne vrednosti in lahko od končnih kvadratur odstopajo!

Objekt 6 - skupno			
1.	VHOD	PRITLICJE	1,5
			1,5 m²
Stanovanje 6_2			
1.	STOPNICE	NADSTROPJE	6,5
2.	VHOD	NADSTROPJE	2,7
3.	WC	NADSTROPJE	2,7
4.	UTILITI	NADSTROPJE	2,8
5.	DNEVNA SOBA	NADSTROPJE	20,8
6.	KUHINJA Z JEDILNICO	NADSTROPJE	27,2
7.	SHRAMBA	NADSTROPJE	6,6
8.	HODNIK	NADSTROPJE	4,3
10.	STOPNICE	PODSTREŠJE	6,2
11.	HODNIK	PODSTREŠJE	11,2
12.	KOPALNICA	PODSTREŠJE	8,4
13.	SHRAMBA	PODSTREŠJE	11,3
14.	SHRAMBA	PODSTREŠJE	11,4
15.	SPALNICA	PODSTREŠJE	16,3
16.	KOPALNICA	PODSTREŠJE	5,6
17.	HODNIK	PODSTREŠJE	4,1
18.	SUSILNICA	PODSTREŠJE	6,1
			154,2 m²
Stanovanje 6_2 zunaj			
9.	TERASA	NADSTROPJE	18,3
19.	TERASA	PODSTREŠJE	10,9
			29,2 m²

SESTAVINE DELA STAVBE		
2 PM MESTI		25,0 m²
UPORABNA POVRŠINA STANOVANJA:		118,8 m²



OPOMBE:  
Vsa stanovanjska oprema je vrisana informativno.  
Pozicija, velikost in oblika sanitarnih elementov in grelnih teles ter širina vrat in debelina sten so vrisani informativno.  
Fasada in zasteklitev, ter pozicije odpiranja oken, bodo izvedeni skladno z PZI.  
Investitor si pridružuje pravico do sprememb, ki ne vplivajo na funkcionalnost stanovanj.