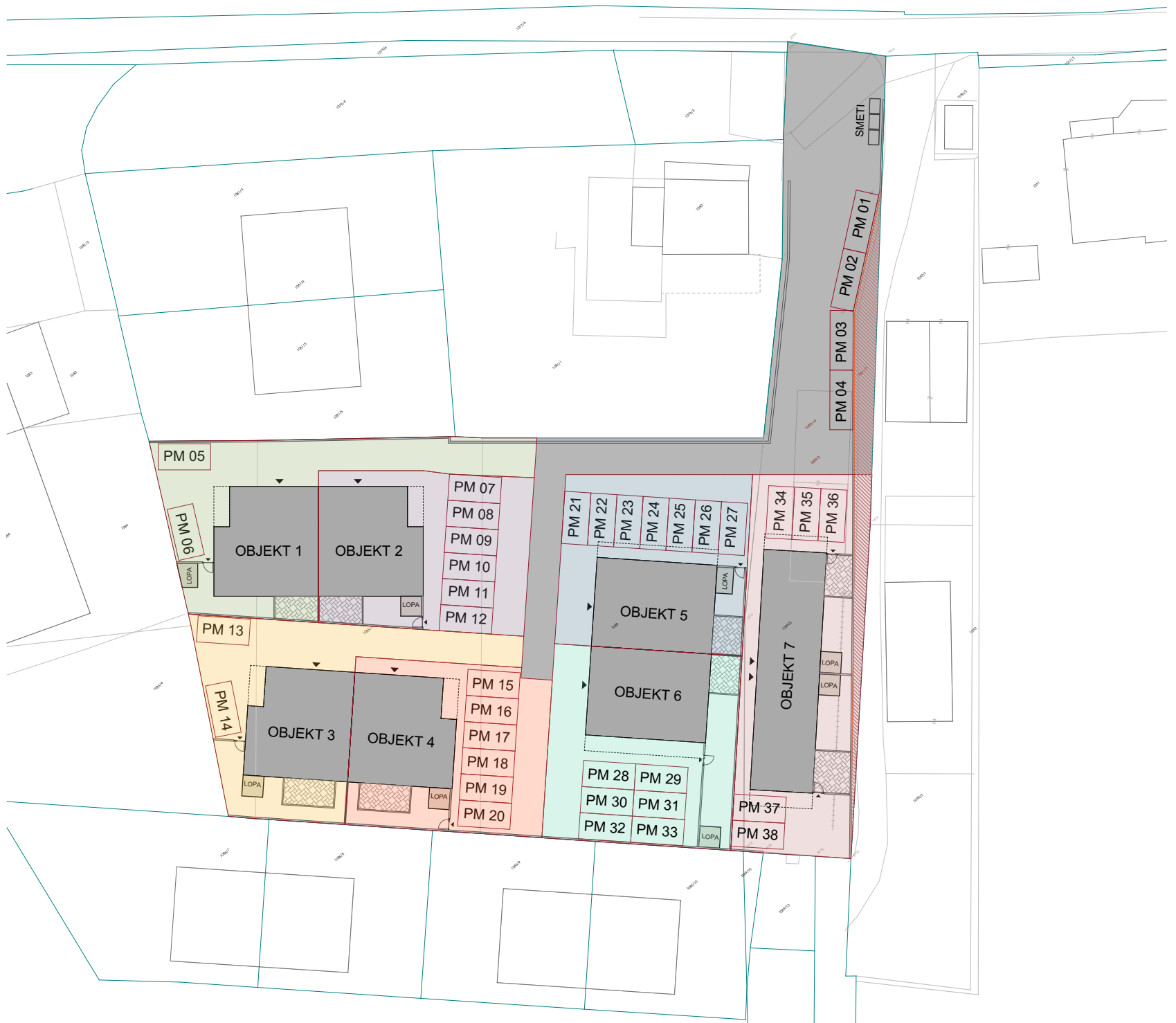




UREDITVENA SITUACIJA

PRIKAZ OBJEKTOV S PRIPADAJOČIMI ZEMLJIŠČI

PRIKAZ OBJEKTOV NA ZEMLJIŠČU



	ZEMLJIŠČE OBJEKTA 1 - 312,2 m ²		ZEMLJIŠČE OBJEKTA 5 - 300,0 m ²
	ZEMLJIŠČE OBJEKTA 2 - 301,3 m ²		ZEMLJIŠČE OBJEKTA 6 - 335,0 m ²
	ZEMLJIŠČE OBJEKTA 3 - 308,0 m ²		ZEMLJIŠČE OBJEKTA 7 - 418,0 m ²
	ZEMLJIŠČE OBJEKTA 4 - 300,4 m ²		DOVOZNA POT



OPOMBA: vse kvadrature so približne vrednosti in lahko od končnih kvadratur odstopajo!

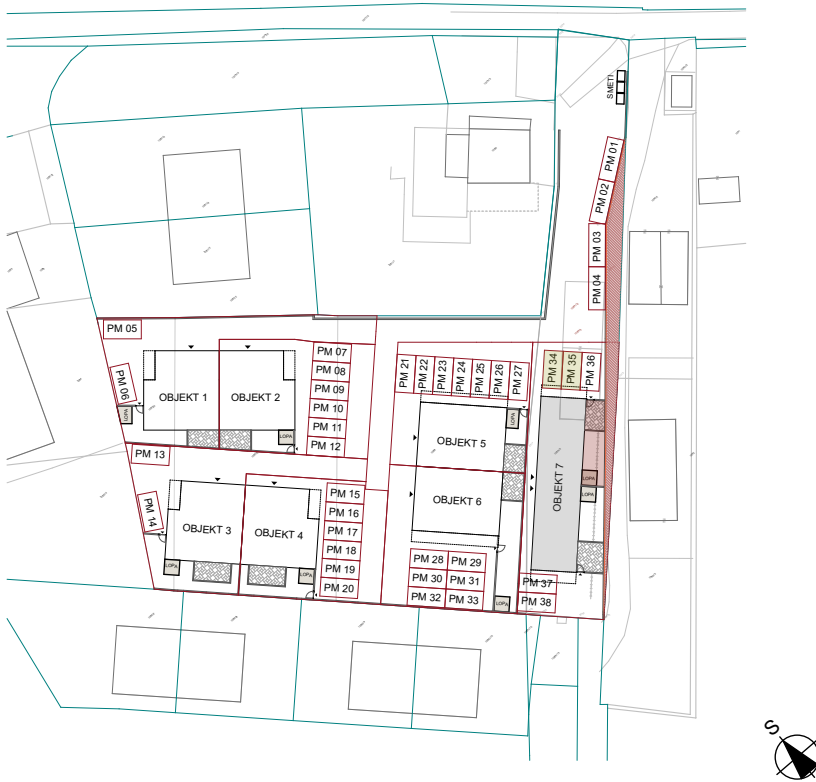
OPOMBE:

Vsa stanovanjska oprema je vrisana informativno.
Pozicija, velikost in oblika sanitarnih elementov in grelnih teles ter širina vrat in debelina sten so vrisani informativno.
Fasada in zasteklitev, ter pozicije odpiranja oken, bodo izvedeni skladno z PZI.
Investitor si pridružuje pravico do sprememb, ki ne vplivajo na funkcionalnost stanovanj.

OBJEKT 7 - dvostanovanjski objekt

STANOVANJE 7.1

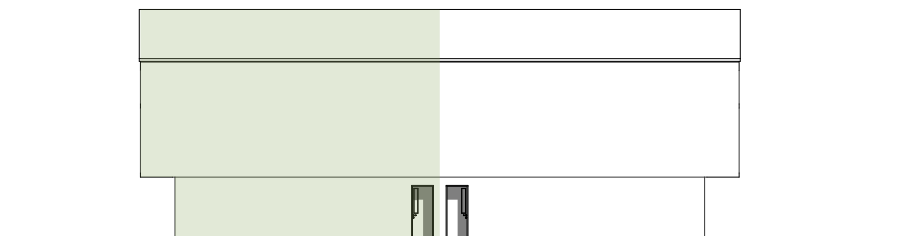
PRIKAZ OBJEKTA NA ZEMLJIŠČU



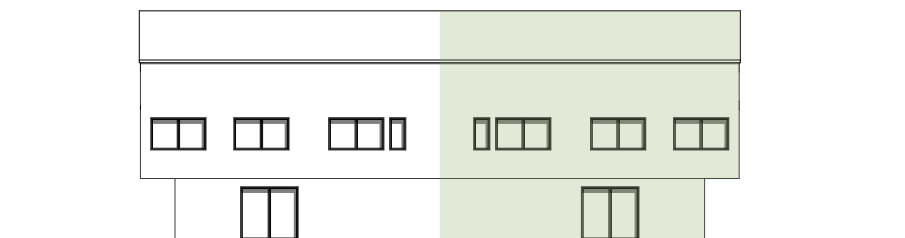
- OBJEKT
- PRIPADAJOČE ZEMLJIŠČE - ATRIJ
- PRIPADAJOČE PARKIRIŠČE
- LOPA

- STANOVANJE 7.1
- STANOVANJE 7.2

SEVEROZHODNA FASADA



JUGOVZHODNA FASADA



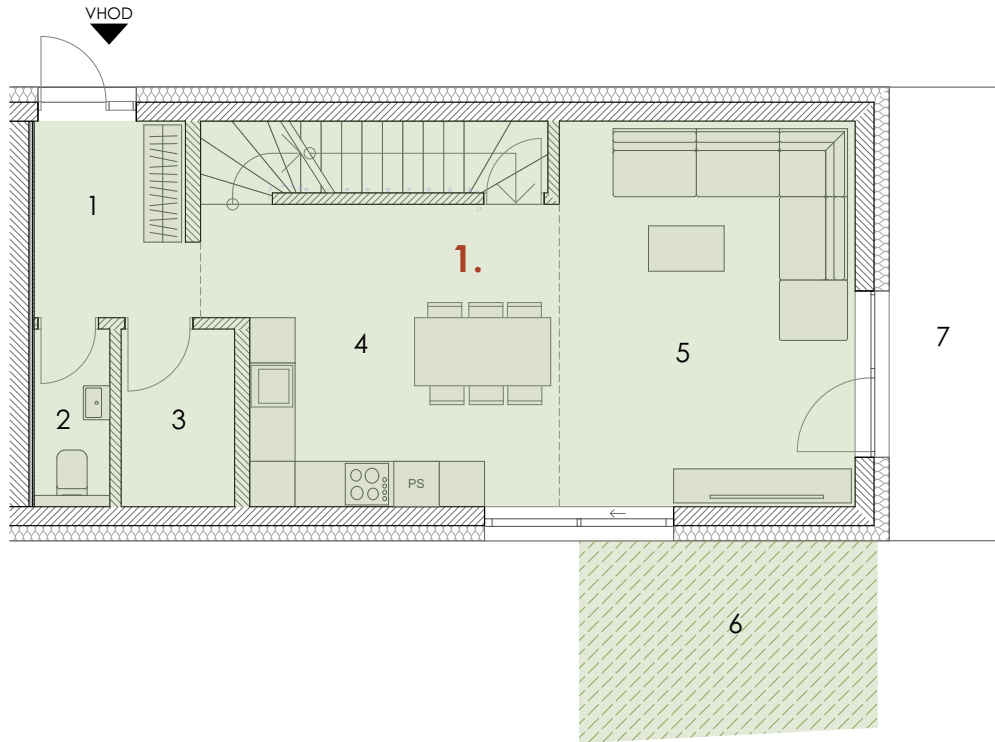
OPOMBE:

Vsa stanovanjska oprema je vrisana informativno.
Pozicija, velikost in oblika sanitarnih elementov in grelnih teles ter širina vrat in debelina sten so vrisani informativno.
Fasada in zasteklitev, ter pozicije odpiranja oken, bodo izvedeni skladno z PZI.
Investitor si pridružuje pravico do sprememb, ki ne vplivajo na funkcionalnost stanovanj.

OBJEKT 7 - dvostanovanjski objekt

STANOVANJE 7.1

PRITLIČJE



STANOVANJE 7.1

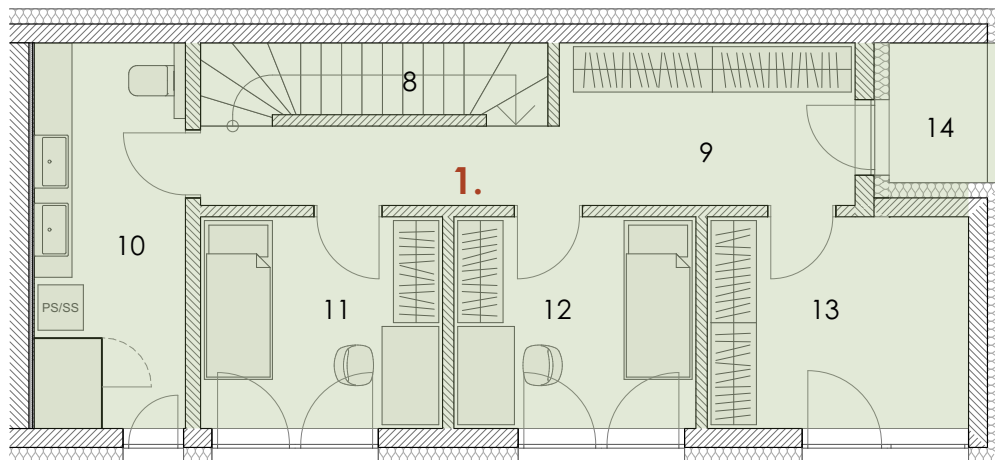
STANOVANJE 7.2

OPOMBA: vse kvadrature so približne vrednosti in lahko od končnih kvadraturn odstopajo!

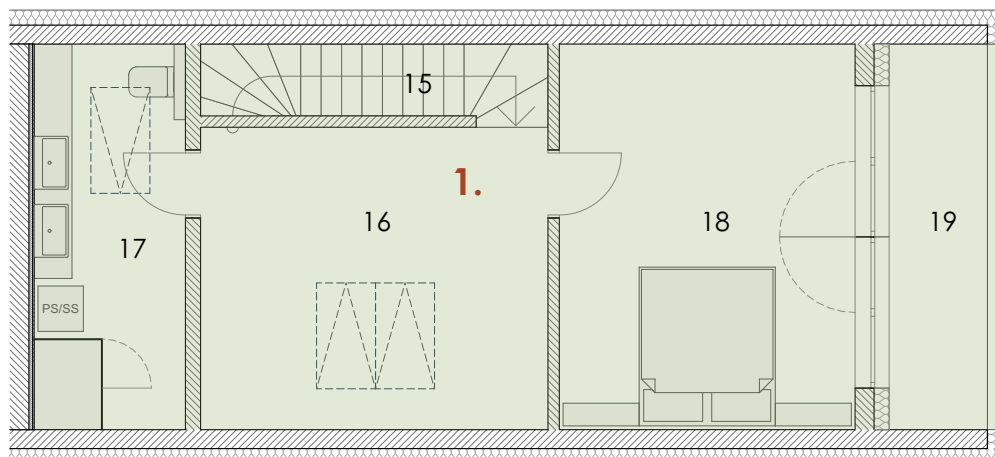
Stanovanje 7_1			
1.	VHOD	PRITLICJE	5,4
2.	WC	PRITLICJE	2,3
3.	SHRAMBA	PRITLICJE	3,5
4.	KUHINJA Z JEDILNICO	PRITLICJE	17,4
5.	DNEVNA SOBA	PRITLICJE	19,9
8.	STOPNICE	NADSTROPJE	4,6
9.	HODNIK	NADSTROPJE	13,4
10.	KOPALNICA	NADSTROPJE	10,0
11.	SOBA	NADSTROPJE	9,0
12.	SHRAMBA	NADSTROPJE	9,0
13.	SUSILNICA	NADSTROPJE	9,7
16.	SUSILNICA	PODSTREŠJE	18,4
17.	KOPALNICA	PODSTREŠJE	10,0
18.	SPALNICA	PODSTREŠJE	19,9
			152,5 m²
Stanovanje 7_1 - zunaj			
6.	TERASA	PRITLICJE	10,2
7.	TERASA	PRITLICJE	9,0
14.	BALKON	NADSTROPJE	2,8
19.	TERASA	PODSTREŠJE	7,6
			29,6 m²

SESTAVINE DELA STAVBE		
ATRIJ Z LOPO	20,7 m ²	
2 PM MESTI	25,0 m ²	
UPORABNA POVRŠINA STANOVANJA:	111,9 m²	

NADSTROPJE



PODSTREŠJE



OPOMBE:
 Vsa stanovanjska oprema je vrisana informativno.
 Pozicija, velikost in oblika sanitarnih elementov in grelnih teles ter širina vrat in debelina sten so vrisani informativno.
 Fasada in zasteklitev, ter pozicije odpiranja oken, bodo izvedeni skladno z PZI.
 Investitor si pridružuje pravico do sprememb, ki ne vplivajo na funkcionalnost stanovanj.