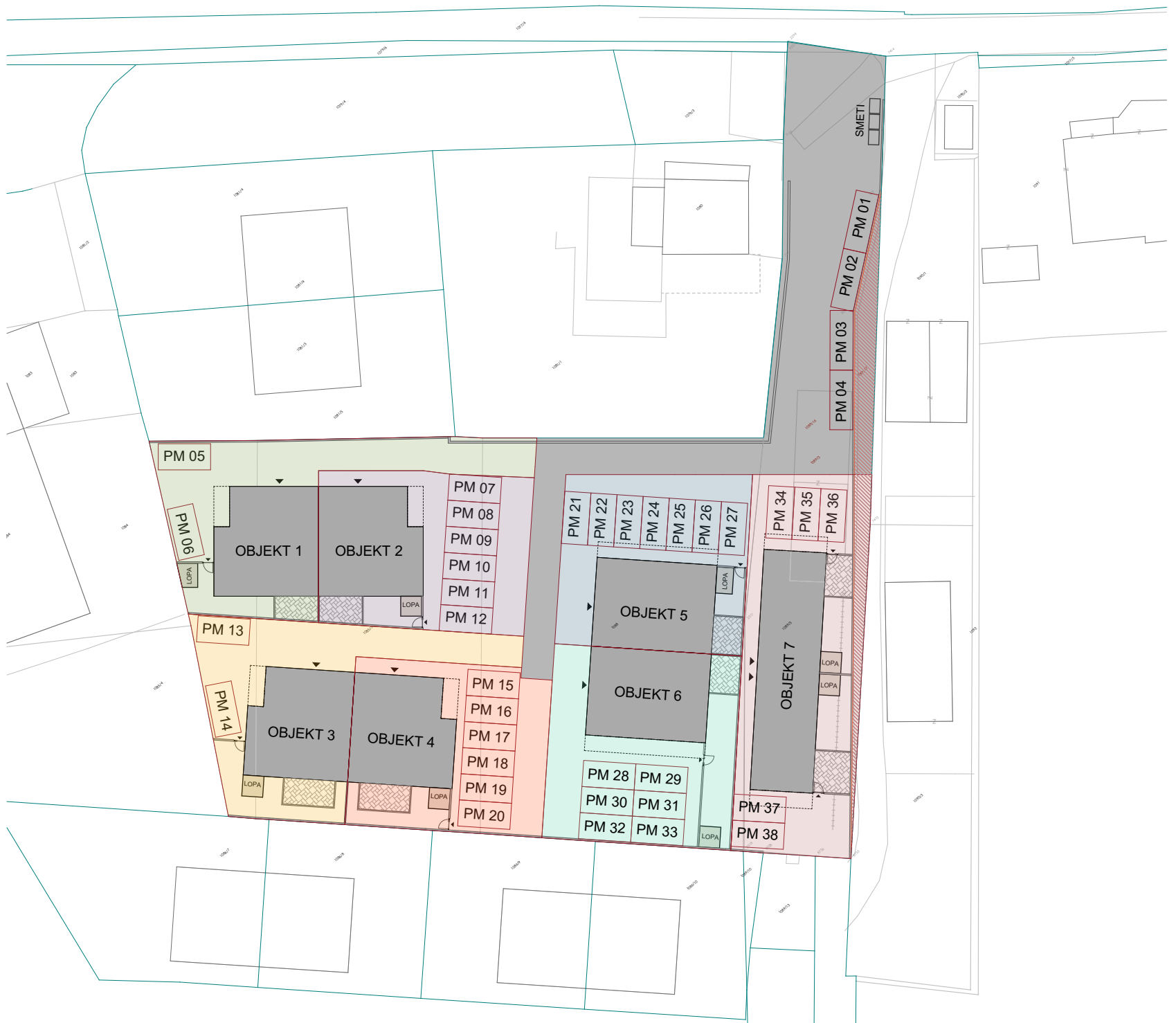



# UREDITVENA SITUACIJA

## PRIKAZ OBJEKTOV S PRIPADAJOČIMI ZEMLJIŠČI

## PRIKAZ OBJEKTOV NA ZEMLJIŠČU



|   |  |   |  |
|---|--|---|--|
|  | ZEMLJIŠČE OBJEKTA 1 - 312,2 m <sup>2</sup> |  | ZEMLJIŠČE OBJEKTA 5 - 300,0 m <sup>2</sup> |
|  | ZEMLJIŠČE OBJEKTA 2 - 301,3 m <sup>2</sup> |  | ZEMLJIŠČE OBJEKTA 6 - 335,0 m <sup>2</sup> |
|  | ZEMLJIŠČE OBJEKTA 3 - 308,0 m <sup>2</sup> |  | ZEMLJIŠČE OBJEKTA 7 - 418,0 m <sup>2</sup> |
|  | ZEMLJIŠČE OBJEKTA 4 - 300,4 m <sup>2</sup> |  | DOVOZNA POT                                |



OPOMBA: vse kvadrature so približne vrednosti in lahko od končnih kvadratur odstopajo!

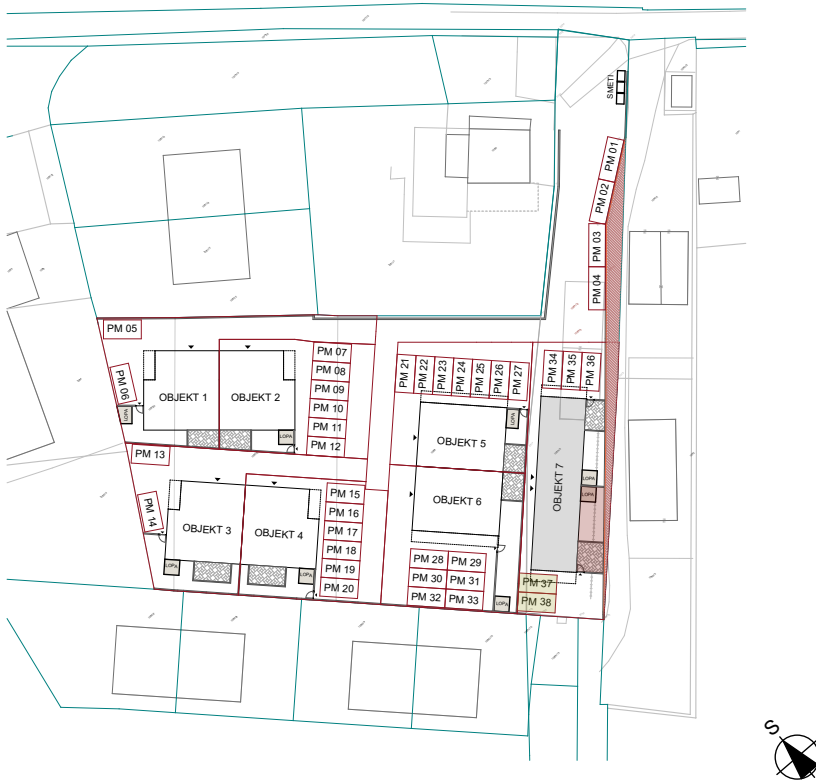
### OPOMBE:




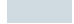
Vsa stanovanjska oprema je vrisana informativno.  
Pozicija, velikost in oblika sanitarnih elementov in grelnih teles ter širina vrat in debelina sten so vrisani informativno.  
Fasada in zasteklitev, ter pozicije odpiranja oken, bodo izvedeni skladno z PZI.  
Investitor si pridružuje pravico do sprememb, ki ne vplivajo na funkcionalnost stanovanj.

# OBJEKT 7 - dvostanovanjski objekt

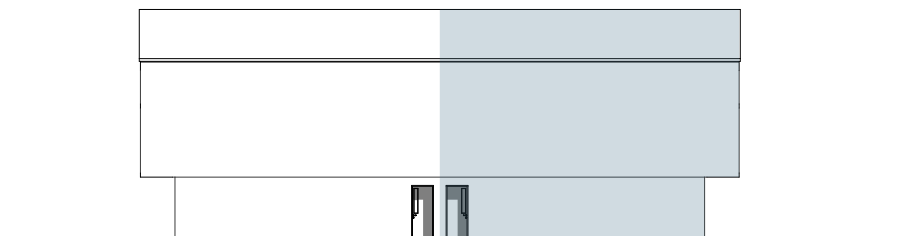
## STANOVANJE 7.2

PRIKAZ OBJEKTA NA ZEMLJIŠČU

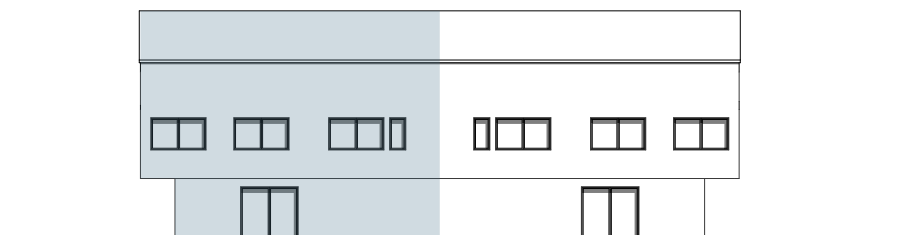


-  OBJEKT
-  PRIPADAJOČE ZEMLJIŠČE - ATRIJ
-  PRIPADAJOČE PARKIRIŠČE
-  LOPA
-  STANOVANJE 7.1
-  STANOVANJE 7.2

SEVEROZHODNA FASADA



JUGOVZHODNA FASADA

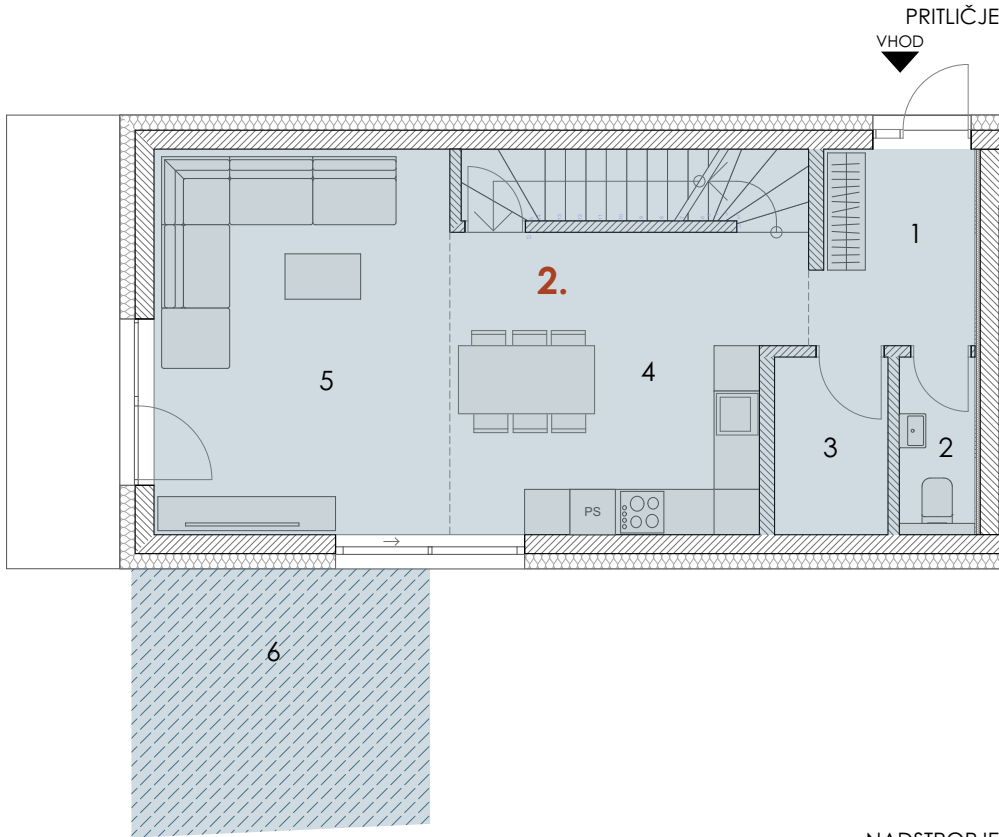


### OPOMBE:

Vsa stanovanjska oprema je vrisana informativno.  
Pozicija, velikost in oblika sanitarnih elementov in grelnih teles ter širina vrat in debelina sten so vrisani informativno.  
Fasada in zasteklitev, ter pozicije odpiranja oken, bodo izvedeni skladno z PZI.  
Investitor si pridružuje pravico do sprememb, ki ne vplivajo na funkcionalnost stanovanj.

# OBJEKT 7 - dvostanovanjski objekt

## STANOVANJE 7.2



STANOVANJE 7.1

STANOVANJE 7.2

OPOMBA: vse kvadrature so približne vrednosti in lahko od končnih kvadraturn odstopajo!

### Stanovanje 7.2

|     |                     |            |                            |
|-----|---------------------|------------|----------------------------|
| 1.  | VHOD                | PRITLIČJE  | 5,4                        |
| 2.  | WC                  | PRITLIČJE  | 2,3                        |
| 3.  | SHRAMBA             | PRITLIČJE  | 3,5                        |
| 4.  | KUHINJA Z JEDILNICO | PRITLIČJE  | 17,4                       |
| 5.  | DNEVNA SOBA         | PRITLIČJE  | 19,9                       |
| 7.  | STOPNICE            | NADSTROPJE | 4,6                        |
| 8.  | HODNIK              | NADSTROPJE | 13,4                       |
| 9.  | KOPALNICA           | NADSTROPJE | 10,0                       |
| 10. | SOBA                | NADSTROPJE | 9,0                        |
| 11. | SHRAMBA             | NADSTROPJE | 9,0                        |
| 12. | SUSILNICA           | NADSTROPJE | 9,7                        |
| 15. | SUSILNICA           | PODSTREŠJE | 18,4                       |
| 16. | KOPALNICA           | PODSTREŠJE | 10,0                       |
| 17. | SPALNICA            | PODSTREŠJE | 19,9                       |
|     |                     |            | <b>152,5 m<sup>2</sup></b> |

### Stanovanje 7.2 - zunan

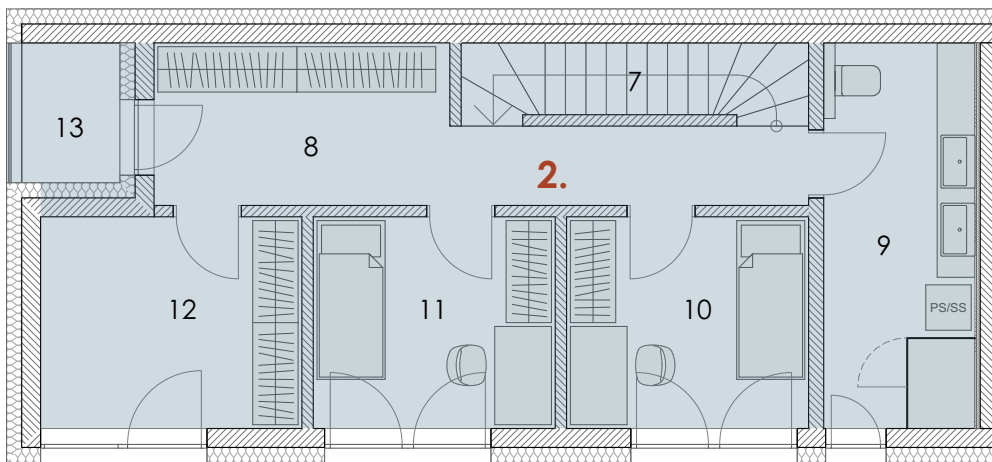
|     |        |            |                           |
|-----|--------|------------|---------------------------|
| 6.  | TERASA | PRITLIČJE  | 13,7                      |
| 13. | BALKON | NADSTROPJE | 2,8                       |
| 18. | TERASA | PODSTREŠJE | 7,6                       |
|     |        |            | <b>24,1 m<sup>2</sup></b> |

### SESTAVINE DELA STAVBE

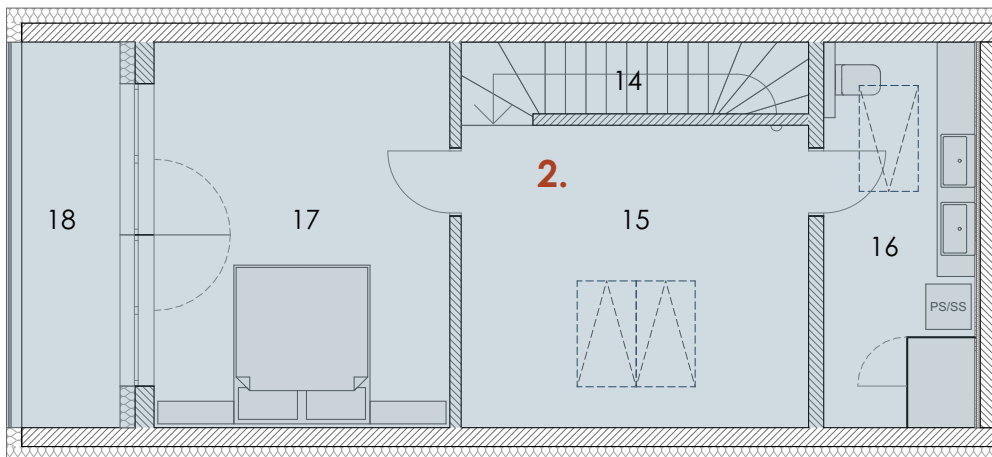
|              |                     |
|--------------|---------------------|
| ATRIJ Z LOPO | 23,4 m <sup>2</sup> |
| 2 PM MESTI   | 25,0 m <sup>2</sup> |

UPORABNA POVRŠINA STANOVANJA: **111,9 m<sup>2</sup>**

### NADSTROPJE



### PODSTREŠJE



### OPOMBE:

Vsa stanovanjska oprema je vrisana informativno.  
 Pozicija, velikost in oblika sanitarnih elementov in grelnih teles ter širina vrat in debelina sten so vrisani informativno.  
 Fasada in zasteklitev, ter pozicije odpiranja oken, bodo izvedeni skladno z PZI.  
 Investitor si pridružuje pravico do sprememb, ki ne vplivajo na funkcionalnost stanovanj.